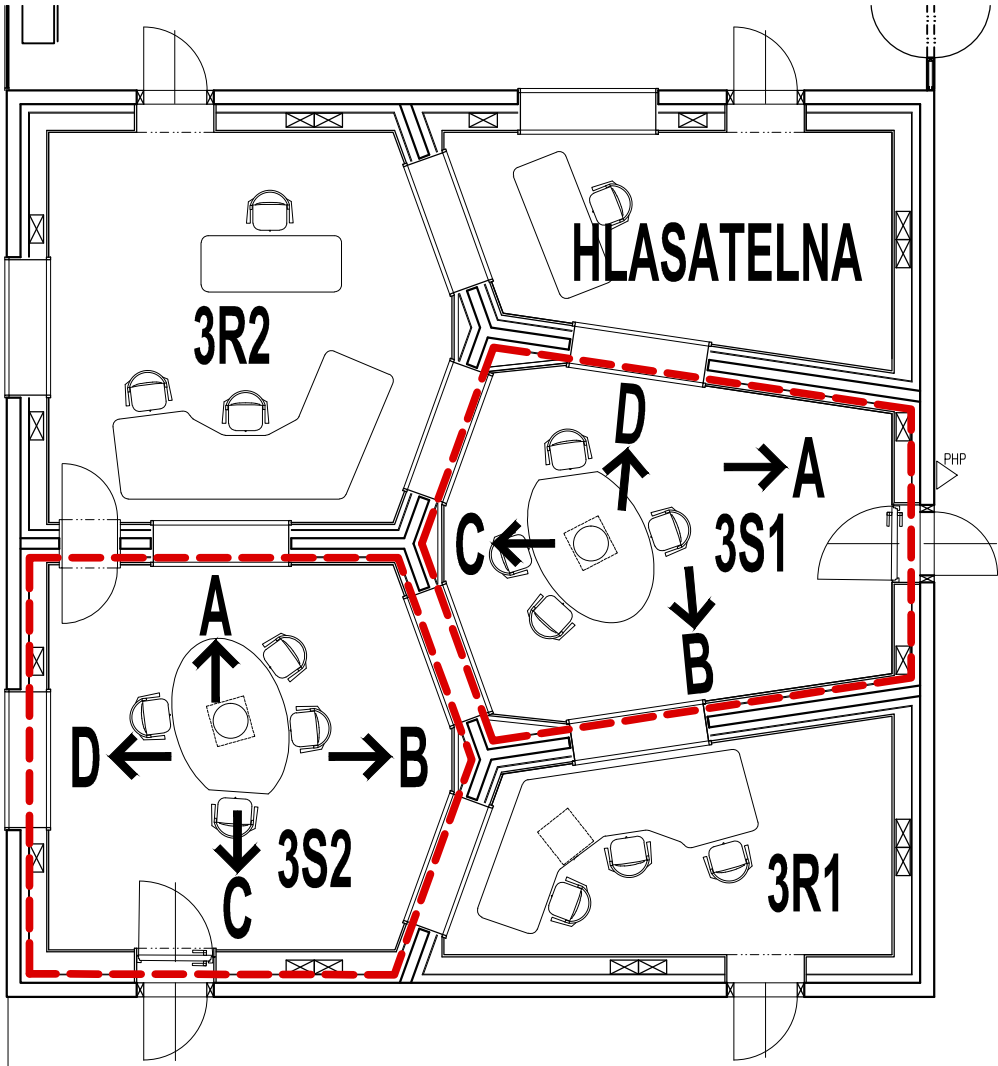


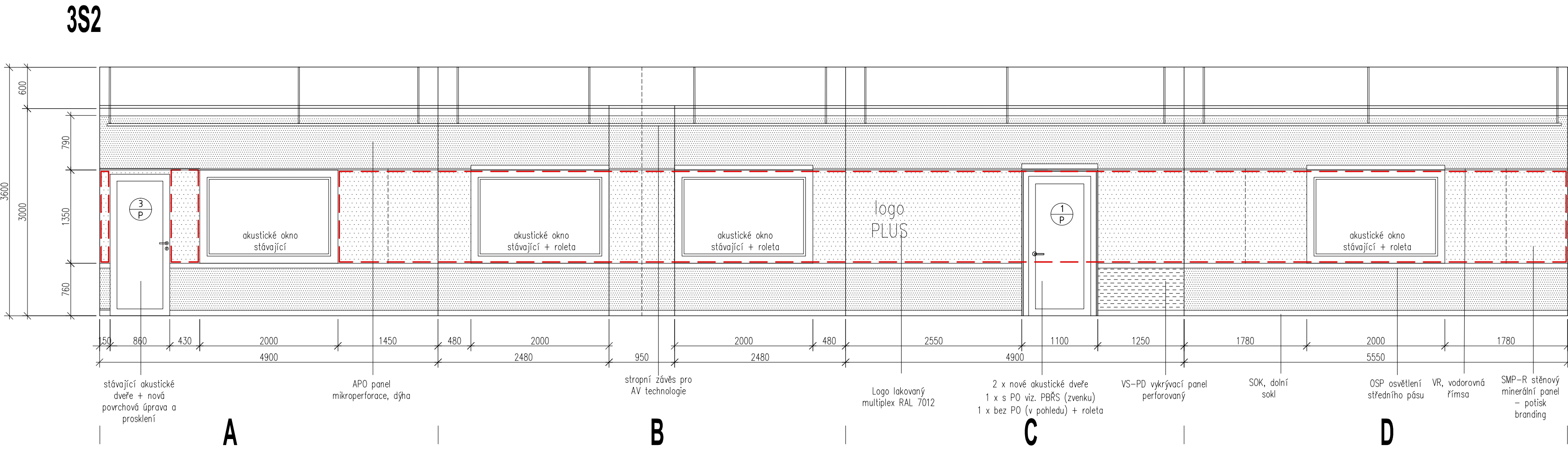
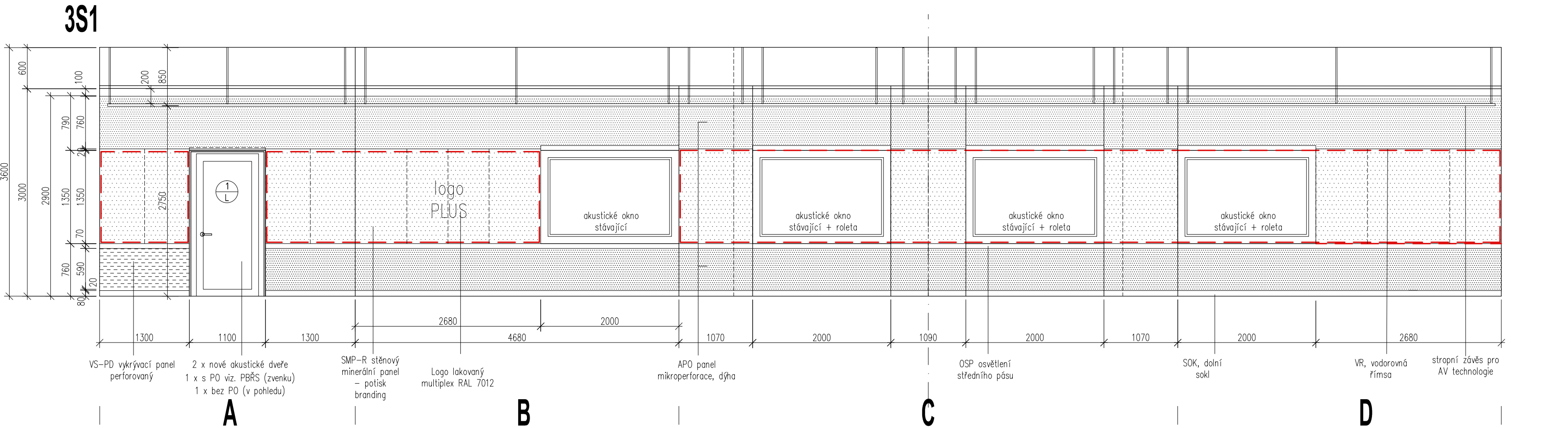
OZNAČENÍ POHLEDŮ



SKLADBY

PŘÍČKY

- ŽLB příčka S1 tl. 585 mm**
- Stávající ŽLB konstrukce 200mm
  - Stávající akustická izolace 100mm
  - Stávající 2 x 12,5 mm SDK
  - rošt latě 40 x 60 mm (60 + 60 + 40 mm) tl. 160 mm
  - obklad akust. panelem tl. 100 mm
- Příčka S2 tl. 600 mm**
- Obklad akust. panelem tl. 100 mm
  - Stávající 2 x 12,5 mm SDK
  - Stávající akustická izolace 100mm
  - Stávající příčka z cihel plných vápenopiskových 2000Kg/m3 tl. 150mm
  - Stávající akustická izolace 100mm
  - Stávající 2 x 12,5 mm SDK
  - obklad akust. panelem tl. 100 mm



LEGENDA PLOCH A ZNAČEK - AKUSTIKA

- APO absorpční perforovaný obklad
- VS-PD vykrývací panel perforovaný
- SOK sokl
- SMP-R stěnový minerální panel celoplošný UV potisk + branding, viz. doklad. část
- PLOCHA S GRAFIKOU/BRANDING
- SPÁRA AKUST. OBKLADU

POZNÁMKY:

- Pozn. 1: !!! VEŠKERÉ ROZMĚRY JE NUTNÉ OVĚŘIT NA STAVBĚ !!!
- Pozn. 2: Veškeré prostupy požárními dělicími konstrukcemi požárně utěsnit
- Pozn. 3: Tato dokumentace nenahrazuje dodavatelskou a dílenskou dokumentaci. Dodavatelská a dílenská dokumentace musí být před započítím konkrétních stavebních prací odsouhlasena architektem a zástupcem investora.
- Pozn. 4: V souladu s § 89 odst. 5 a 6 Zák. č. 134/2016 Sb., o zadávání veřejných zakázek, ve znění pozdějších předpisů, je na místech, kde je pro stanovení přesné a srozumitelné technické specifikace odkazováno na určitého dodavatele nebo výrobek prostřednictvím přímého nebo nepřímého odkazu, dána možnost nabídnout rovnocenné řešení.
- Pozn. 5: Nutno dodržet podmínky stanovené PBŘS, viz D1.3.

|   |                               |  |                               |                |          |
|---|-------------------------------|--|-------------------------------|----------------|----------|
| INVESTOR  |                               | GENERÁLNÍ PROJEKTANT   |                               | RAZÍTKO        |          |
| <div>ČESKÝ ROZHLAS.<br/>Vinohradská 12<br/>120 99 Praha 2<br/>IČO : 45245053</div>            |                               | <div>ASKdesign s.r.o.<br/>Ostrovského 253/3<br/>150 00 Praha 5<br/>architekt@askdesign.cz<br/>tel : 608 347 444<br/>IČO : 068 26 784</div> |                               |                |          |
| 4.NP = ± 0.000 = 242.800 m n.m. v.s. jaderský   |                               |  |                               |                |          |
| Architekt:  | Ing. arch. Kateřina Rottová   | Vypracoval:  | Ing. arch. Kateřina Rottová   | ČÍSLO PARÉ     |          |
| Zodp. projektant:   | Ing. arch. Kamila Šindelářová |  | Ing. arch. Kamila Šindelářová |                |          |
| Vlastník:   | Český rozhlas                 |  |                               |                |          |
| Kat. úz.:   | Vinohrady – číslo parc. 484   |  |                               |                |          |
| Lokace:   | Kraj : Praha                  | Obec : Praha 2   | Římská 385/13, Vinohrady      |                |          |
| Název stavby:<br>Rekonstrukce prostorové akustiky vysílacího pracoviště<br>Český rozhlas PLUS |                               |  |                               | Formát:        | A2       |
| Část PD: D1.1 - ARCHITEKTONICKO - STAVEBNÍ ŘEŠENÍ   |                               |  |                               | Datum:         | 12/2025  |
|   |                               |  |                               | Stupeň:        | DVZ      |
| Název výkresu: ROZVINUTÉ POHLEDY 3S1, 3S2   |                               |  |                               | Měřítko:       | 1:50     |
|   |                               |  |                               | Číslo přílohy: | D 1.1.09 |